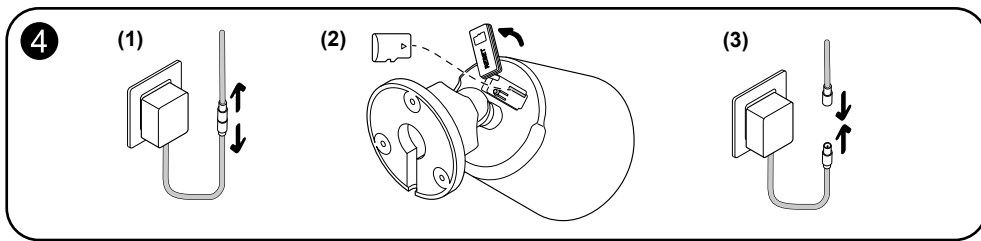
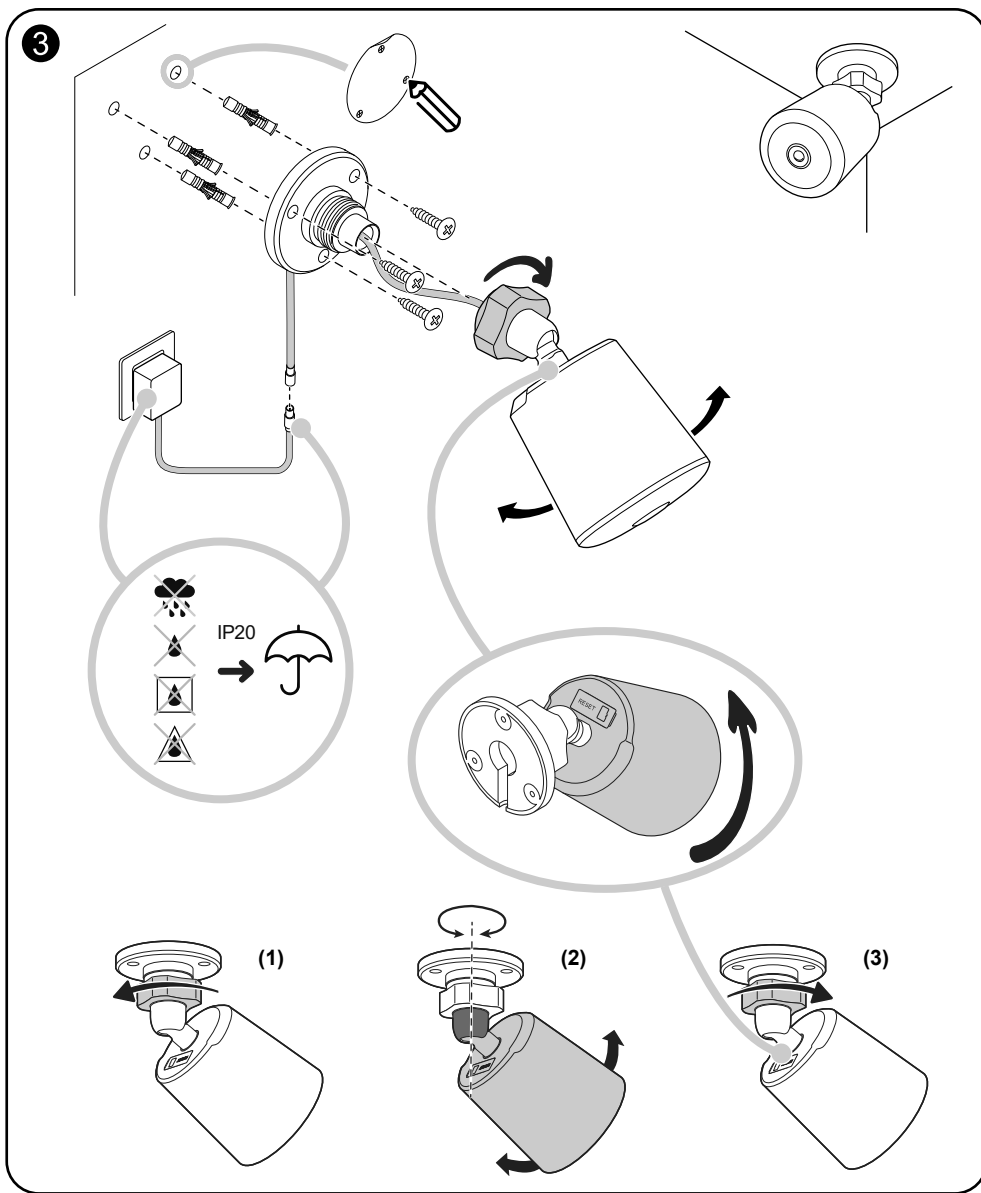
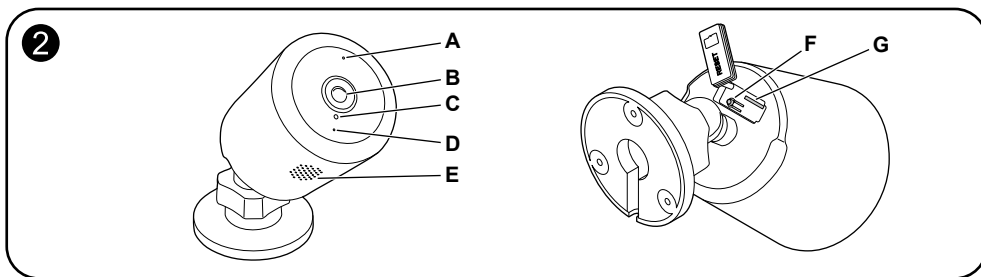
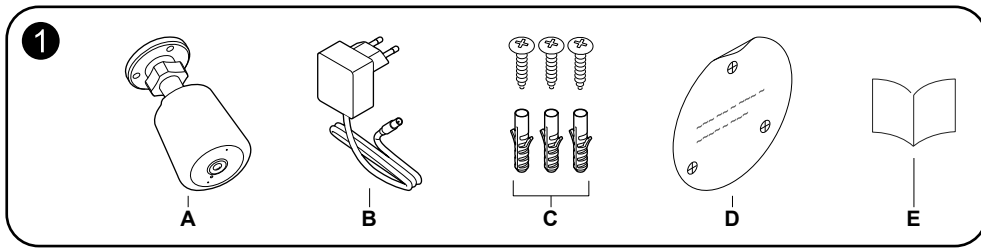


EKO07255

**no Smart IP kamera utendørs****Forutsetninger**

Last ned **ELKO Smart**-appen til smarttelefonen/ nettbrettet.

**Om dette produktet**

Med Smart IP kamera utendørs (heretter kalt **IP-kamera**) kan du overvåke utendørsområder i hjemmet ditt. IP-kameraet kan utløses av andre ELKO Smart-enheter.

**1 Pakkens innhold**

- A IP-kamera
- B Strømforsyning
- C 3 skruer med veggplugger
- D Markeringsmal
- E Installasjonsveiledning

**2 Produktdetaljer**

- A Mikrofon
- B Linse
- C IR-lyssensor
- D LED indikasjon
- E Høytaler
- F Reset-knapp
- G Micro SD-kortleser

**3 Installere produktet**

Du kan installere IP-kameraet innendørs eller utendørs i alle retninger, f.eks. på veggen eller under et tak.

Brukerne har eneansvar for å overholde gjeldende personvernlovgivning (f.eks. GDPR, artikkel 5). Brukerne skal sikre at det treffes garantier for å unngå misbruk av utstyr for overvåking eller helt andre og uventede formål enn det som er planlagt.

**Justere kameraet**

- (1) Løsne mutteren på sokkelen.
- (2) Juster kameraet.
- (3) Fest mutteren på sokkelen.

**MERK:**

- Beskyttelsesklassen for strømforsyningen og kontakten er IP20. Installer strømforsyningen og kontakten bare innendørs eller i et tilstrekkelig beskyttet kabinett.
- IP-kameraet kan løse under montering eller justering. Når du har festet eller justert kameraet, strammer du det til igjen for å kontrollere det.

**4 Sette inn et mikro-SD-kort**

Du kan sette inn et mikro-SD-kort for lokal lagring.

**MERK:** Hvis IP-kameraet allerede er slått på, slår du av IP-kameraet for å sette inn mikro-SD-kortet.

For avspilningsinnstillinger ser du i brukerhåndboken for enheten.

**5 Les den fullstendige brukerhåndboken for enheten online**

Skann QR-koden og velg ditt språk for komplett informasjon om enheten, inkludert drift, konfigurasjon og bruk av produktet med et ELKO Smart-system.

**Tekniske data**

Nominell spenning:	AC 100-240 V, 50/60 Hz
Strømforsyning:	12 VDC, 1 A
Strømforbruk:	maks. 6 W
Omgivelsestemperatur:	-20 °C til +60 °C
Relativ luftfuktighet:	maks. 95%, ikke-kondenserende

**Beskyttelsesklasse**

IP-kamera:	IP56
Strømforsyning:	IP20
Kontakt:	IP20

**Kabellengde**

IP-kamera til kontakt:	0,6 m
Strømforsyning til kontakt:	1,5 m

Maks. overført radiofrekvensstrøm:

<	100 mW
---	--------

Wi-Fi®-standard: IEEE 802.11 b/g/n 2,4 GHz

Wi-Fi®-sikkerhet: WPA-PSK / WPA2-PSK

Kanalbåndbredde: Støtte 20/40 MHz

Datasikkerhet: AES128

Oppløsning: 1080p

Vidvinkelobjektiv: 103° horisontalt

54° vertikalt

128° diagonalt

IR-område for nattsyn: 10 m

Støtte for lokal lagring: Mikro-SD-kort, maks. 128 GB

**Varemerker**

- Wi-Fi® er et registrert varemerke for Wi-Fi Alliance®.
- Apple® og App Store® er merkevarenavn eller registrerte varemerker for Apple Inc.
- Google Play™ Store og Android™ er merkevarenavn eller registrerte varemerker for Google Inc.

Andre merkenavn og registrerte varemerker tilhører de respektive eiere.

**EU samsvarserklæring**

ELKO erklærer herved at dette produktet er i samsvar med hovedkrav og annet relevant regelverk i RADIOUTSTYRSDIREKTIVET 2014/53/EU. Samsvarserklæringen kan lastes ned her: ELKO.no.

**ELKO AS**

Sandstuveien 68, 0680 Oslo  
Pb 6598 Etterstad, 0607 Oslo  
+ 47 67 79 39 00  
support@elko.no  
www.elko.no

**sv ELKO Smart IP-kamera utomhus****Förutsättningar**

Hämta **ELKO Smart**-appen till din smartphone/ surfplatta.

**Om den här produkten**

Med Smart IP-kameran utomhus (kallas nedan **IP-kameran**) kan du övervaka känsliga områden utomhus i ditt hem. IP-kameran kan utlösas av andra Smart-enheter.

**1 Paketinnehåll**

- A IP-kamera
- B Strømforsyning
- C 3 skruer med plugg
- D Monteringsmall
- E Installationsanvisningar

**2 Produktinformation**

- A Mikrofon
- B Objektiv
- C IR-diod(er)
- D LED-indikator
- E Høgtalere
- F Återställningsknapp
- G MicroSD-kortplats

**3 Installera produkten**

Du kan installera IP-kameran inomhus eller utomhus i alla riktningar, t.ex. på väggen eller under ett tak.

Användare är ensam ansvariga för att följa tillämplig dataskyddslagstiftning (Lex. GDPR, artikel 5). Användare ansvarar för att utrustningen inte används för övervakning eller helt andra och oväntade ändamål än avsett.

**Justera kameran**

- (1) Lossa muttern på basen.
- (2) Justera kameran.
- (3) Fäst muttern på basen.

**OBSERVERA!**

- Skyddsklassen för strømforsöringen og kontakten är IP20. Strømforsöringen og kontakten får endast installeras inomhus eller i ett tillräckligt skyddat område.
- IP-kameran kan lossna under montering eller justering. Efter att du har anslutit eller justerat kameran drar du åt den igen för att kontrollera den.

**4 Sätta i ett micro-SD-kort**

Du kan sätta i ett micro-SD-kort för lokal lagring.

**OBSERVERA! OM IP-KAMERAN REDAN ÄR PÅSLAGEN STÅNGER DU AV IP-KAMERAN FÖR ATT SÄTTA I MICRO-SD-KORTET.**

För uppspelningsinställningar, se användarguiden för enheten.

**5 Läs hela användarguiden för enheten online**

Skanna QR-koden och välj språk för fullständig information om enheten, inklusive drift, konfiguration och användning av produkten i ett ELKO Smart-system.

**Tekniske data**

Märkspänning:	100–240 V AC, 50/60 Hz
Strømforsöring:	12 V DC, 1 A
Effektforbrukning:	max. 6 W
Omgivningstemperatur:	-20 °C till +60 °C
Relativ luftfuktighet:	Max. 95 %, icke-kondenserande

**Skyddsklass**

IP-kamera:	IP56
Strømforsöring:	IP20
Kontakt:	IP20

**Kabellängd**

IP-kamera till kontakt:	0,6 m
Strømforsöring till kontakt:	1,5 m

Max. radiofrekvenseffekt som överförs:

<	100 mW
---	--------

Wi-Fi® standard: IEEE 802.11 b/g/n 2,4 GHz

Wi-Fi®-säkerhet: WPA-PSK/WPA2-PSK

Kanalbandbredd: Stöd för 20/40 MHz

Datasäkerhet: AES128

Upplösning: 1080p

Vidvinkellins: 103° horisontellt

54° vertikalt

128° diagonalt

Mörkerseende IR-räckvidd: 10 m

Lokal lagring: microSD-kort, max. 128 GB

**Varumärken**

- Wi-Fi® är ett registrerat varumärke som tillhör Wi-Fi Alliance®.
- Apple® och App Store® är registrerade varumärken som tillhör Apple Inc.
- Google Play™ Store och Android™ är märkesnamn eller registrerade varumärken som tillhör Google Inc.

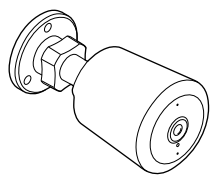
Andra märken och registrerade varumärken tillhör respektive ägare.

**EU-försäkring om överensstämmelse**

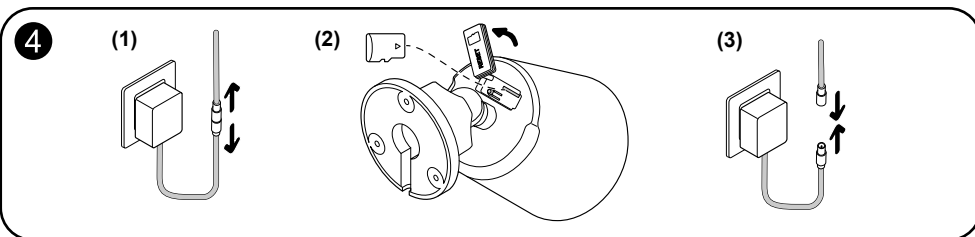
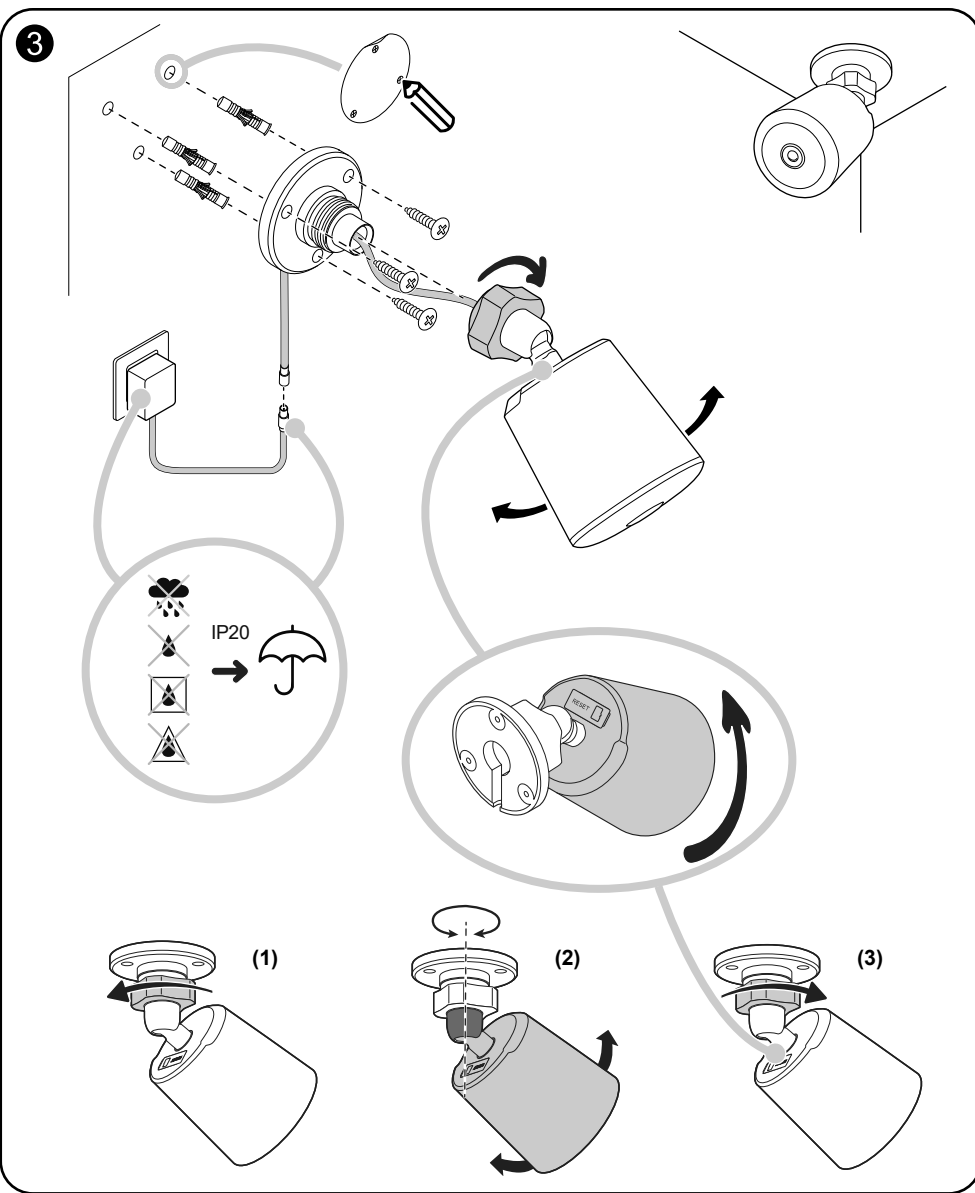
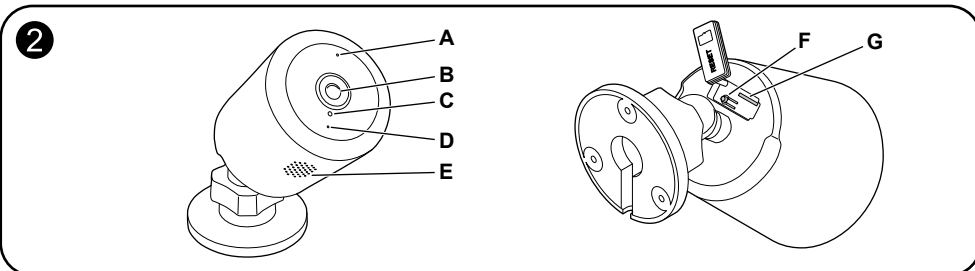
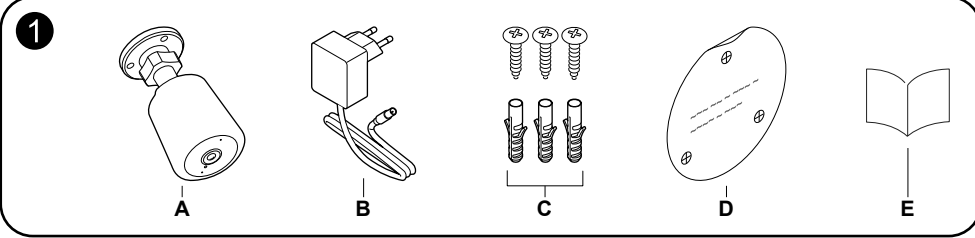
Härmed försäkras ELKO att denna produkt överensstämmer med krav och föreskrifter i RADIOUTRUSTNINGSDIREKTIVET 2014/53/EU. Försäkring om överensstämmelse kan laddas ned på ELKO.no.

**ELKO**

ELKO AB  
Glasfibergratan 8, 125 45 Älvsjö  
Box 5115, 121 17 Johanneshov  
+46 8 449 27 27  
info@elko.se  
www.elko.se



EKO07255

**Edellytykset**Lataa **ELKO Smart -sovellus** älypuhelimien/tablettiin.**Tietoja tästä tuotteesta**Ulkotilojen ELKO Smart IP-kameralla (jäljempänä **IP-kamera**) voit valvoa kotiasi ulkopuolta ja pihaa. Muut ELKO Smart -laitteet voivat käynnistää IP-kameran.**1 Paketin sisältö**

- A IP-kamera
- B Virtalähde
- C 3 ruuvia seinätulppilla
- D Merkintäpohja
- E Asennusohjeet

**2 Tuotetiedot**

- A Mikrofoni
- B Linssi
- C IR-valotunnistin
- D LED-merkkivalo
- E Kaiutin
- F Nollauspainike
- G Micro SD -korttipaikka

**3 Tuotteen asentaminen**

Voit asentaa IP-kameran sisä- tai ulkotiloihin miten päin tahansa, esimerkiksi seinälle tai kattoon.

Käyttäjät ovat yksin vastuussa sovellettavien yksityisyyden suojaa koskevien lakien noudattamisesta (esim. GDPR, 5 artikla). Käyttäjien on varmistettava sen turvaaminen, ettei laitteita väärinkäytetä valvontaan tai täysin erilaisiin ja odottamattomiin tarkoituksiin, kuin mihin ne on tarkoitettu.

**Kameran kohdistaminen**

- (1) Löysää mutteri pohjasta.
- (2) Kohdista kamera.
- (3) Kiinnitä mutteri pohjaan.

**HUOMAUTUS:**

- Virtalähteen ja liittimen kotelointiluokka on IP20. Asenna virtalähde ja liitin vain sisätiloihin tai riittävästi suojattuun koteloon.
- IP-kamera voi löystyä asennuksen tai säätämisen aikana. Kun kamera on kiinnitetty tai kohdistettu, kiristä se uudelleen tarkistaaksesi sen.

**4 Micro-SD-kortin asettaminen**

Voit asettaa micro-SD-kortin paikallista tallennusta varten.

**HUOMAUTUS:** Jos IP-kamera on jo kytketty päälle, sammuta IP-kamera asettaaksesi micro-SD-kortin. Katso toistoasetukset laitteen käyttöoppaasta.**5 Laitteen koko käyttöoppaan lukeminen verkossa**

Skannaa QR-koodi ja valitse kieli, jotta saat kaikki tiedot laitteesta, mukaan lukien laitteen käyttö, konfigurointi ja tuotteen käyttö ELKO Smart -järjestelmässä.

**Tekniset tiedot**

Nimellisjännite:	AC 100–240 V, 50/60 Hz
Virtalähde:	12 VDC, 1 A
Virrankulutus:	enint. 6 W
Ympäristön lämpötila:	-20 °C ... +60 °C
Suhteellinen ilmankosteus:	enintään 95 %, ei kondensoiva
<b>Kotelointiluokka</b>	
IP-kamera:	IP56
Virtalähde:	IP20
Liitin:	IP20
<b>Kaapelin pituus</b>	
IP-kamera liittimeen:	0,6 m
Virtalähde liittimeen:	1,5 m
Lähetetty enimmäisradiotaajuusteho:	
	< 100 mW
Wi-Fi®-standardi:	IEEE 802.11 b/g/n 2,4 GHz
Wi-Fi®-salaus:	WPA-PSK/WPA2-PSK
Kanavan kaistanleveys:	Tuki 20/40 MHz
Tietoturva:	AES128
Tarkkuus:	1080 p
Laajakulmalinssi:	103° vaakasuunnassa 54° pystysuunnassa 128° diagonaalisesti
Yönäkymän IR-kantama:	10 m
Paikallinen tallennustuki:	MicroSD-kortti, enintään 128 Gt

**Tavaramerkit**

- Wi-Fi® on Wi-Fi Alliance®:n rekisteröity tavaramerkki.
  - Apple® ja App Store® ovat Apple Inc:n tuotenimiä tai rekisteröityjä tavaramerkkejä.
  - Google Play™ Store ja Android™ ovat Google Inc. -yhtiön tuotenimiä tai rekisteröityjä tavaramerkkejä.
- Muut tuotenimet tai rekisteröidyt tavaramerkit ovat kunkin omistajan omaisuutta.

**EU-vaatimustenmukaisuusvakuutus**

ELKO vakuuttaa täten, että tämä tuote vastaa RADIOLAITEDIKRETIIVIN 2014/53/EU olennaisia vaatimuksia ja muita keskeisiä säännöksiä. Vaatimustenmukaisuusvakuutuksen voi ladata: ELKO.no.

**ELKO**

ELKO Suomi  
Sokerilinnantie 11C  
02600 Espoo  
+358 10 44 66 10  
www.elko.fi

**Prerequisites**Download the **ELKO Smart app** to your smartphone/tablet.**About this product**With the Smart IP Camera Outdoor (hereinafter referred to as **IP camera**) you can monitor sensitive outdoor areas of your home. The IP camera can be triggered by other ELKO Smart devices.**1 Package contents**

- A IP camera
- B Power supply
- C 3 screws with wall plugs
- D Marking template
- E Installation instructions

**2 Product details**

- A Microphone
- B Lens
- C IR light sensor
- D LED indicator
- E Speaker
- F Reset button
- G Micro SD card slot

**3 Installing the product**

You can install the IP camera indoors or outdoors in all directions, e.g. on the wall or under a roof.

Users are solely responsible for adhering to applicable privacy laws (e.g. the GDPR, Article 5). Users must ensure that guarantees are taken to avoid any misuse of equipment for surveillance or entirely different and unexpected purposes than intended.

**Aligning the camera**

- (1) Loosen the nut on the base.
- (2) Align the camera.
- (3) Fix the nut on the base.

**NOTE:**

- The protection class of the power supply and the connector is IP20. Install the power supply and the connector only indoors or in a sufficiently protected housing.
- The IP camera can come loose during assembly or adjustment. After attaching or aligning the camera, tighten it again to check it.

**4 Inserting a micro-SD card**

You can insert a micro-SD card for local storage.

**NOTE:** If the IP camera is already powered on, then turn off the IP camera to insert the micro-SD card. For playback settings, refer to the Device User Guide.**5 Read the full Device User Guide online**

Scan the QR code and choose your language for complete information about the device, including operation, configuration and using the product with an ELKO Smart system.

**Technical data**

Nominal voltage:	AC 100-240 V, 50/60 Hz
Power supply:	12 VDC, 1 A
Power consumption:	max. 6 W
Ambient temperature:	-20 °C to +60 °C
Relative humidity:	max. 95% non-condensing
<b>Protection class</b>	
IP Camera:	IP56
Power supply:	IP20
Connector:	IP20
<b>Cable length</b>	
IP camera to connector:	0.6 m
Power supply to connector:	1.5 m
Max. radio-frequency power transmitted:	
	< 100 mW
Wi-Fi® standard:	IEEE 802.11 b/g/n 2.4 GHz
Wi-Fi® security:	WPA-PSK / WPA2-PSK
Channel bandwidth:	Support 20/40 MHz
Data security:	AES128
Resolution:	1080p
Wide angle lens:	103° horizontally 54° vertically 128° diagonal
Night vision IR range:	10 m
Local storage support:	Micro SD card, max. 128 GB

**Trademarks**

- Wi-Fi® is a registered trademark of Wi-Fi Alliance®.
  - Apple® and App Store® are brand names or registered trademarks of Apple Inc.
  - Google Play™ Store and Android™ are brand names or registered trademarks of Google Inc.
- Other brands and registered trademarks are the property of the relevant owners.

**EU Declaration of Conformity**

Hereby, ELKO, declares that this product is in compliance with the essential requirements and other relevant provisions of RADIO EQUIPMENT DIRECTIVE 2014/53/EU. Declaration of conformity can be downloaded on: ELKO.no.

**ELKO AS**

Sandstuveien 68, 0680 Oslo  
Pb 6598 Etterstad, 0607 Oslo  
+47 67 79 39 00  
support@elko.no  
www.elko.no